

SAI GLOBAL PRODUCT CERTIFICATION 제품인증

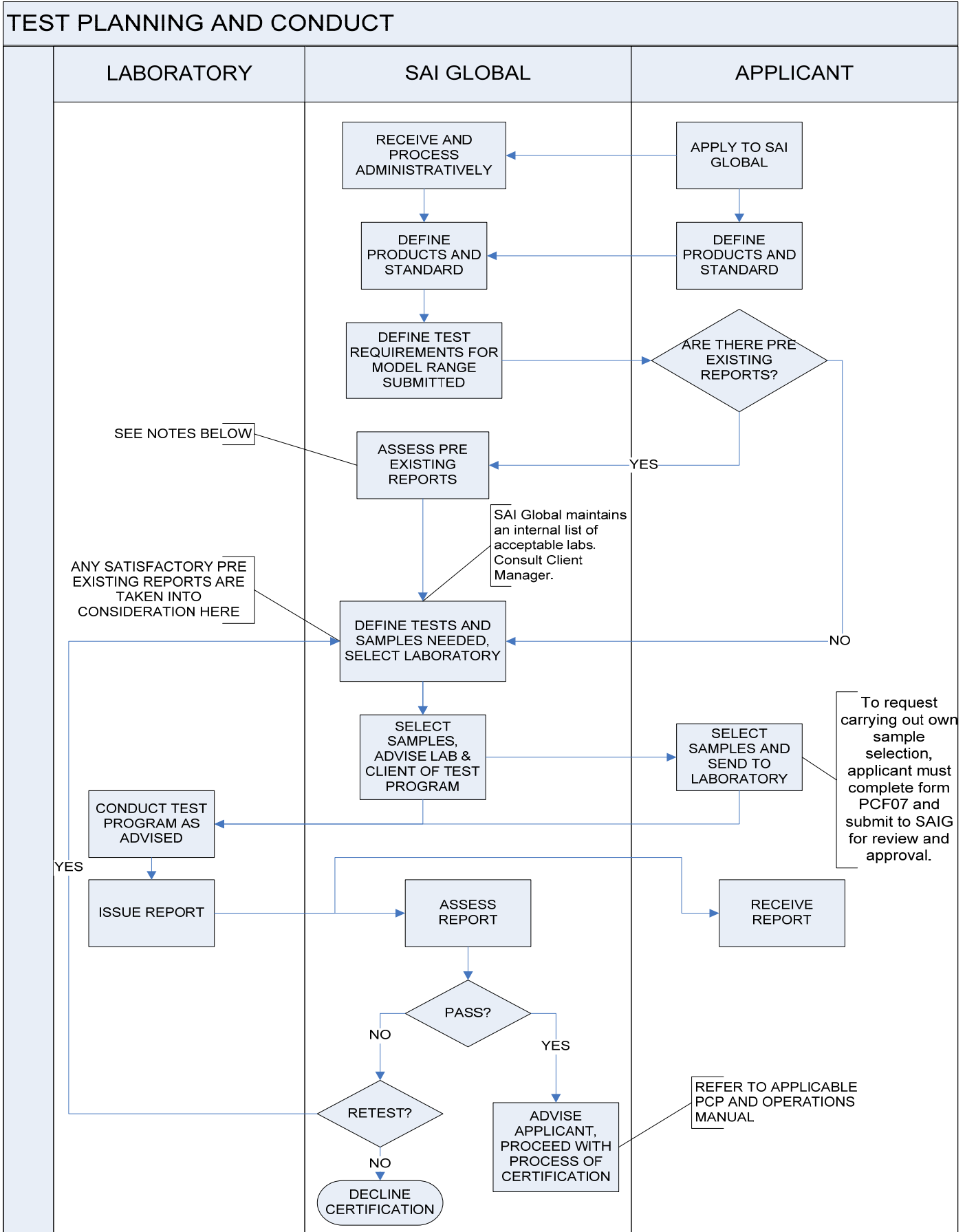
Guidelines for Product Certification Testing 제품인증 시험 안내

A step by step guide for applicants and laboratories conducting type testing for certification under SAI Global StandardsMark, WaterMark or TypeTest Schemes.SAI Global StandardMark, 워터 마크 혹은 형식 시험인증제도에 따라 인증을 위한 형식시험을 수행하는 신청인과 실험실을 위한 단계별 안내



SMG 03 – GUIDE TO TESTING of PRODUCT.제품 시험 안내

<p>INTRODUCTION</p> <p>All SAI Global product certification schemes require testing or inspection of the product to ensure compliance with the appropriate product standard/s. It is SAI Global policy that the applicant may choose a suitable laboratory from available, recognised laboratories capable of conducting the required testing. The purpose of this guide is to ensure that while the testing contract is between the applicant and the laboratory, the sample selection and testing is conducted in a manner that satisfies the requirements of the SAI Global product certification program.</p> <p>If testing is not conducted in accordance with this document, the results may not be accepted by SAI Global for the purposes of certification.</p>	<p>소개</p> <p>모든 SAI 글로벌 제품 인증 제도는 적절한 제품 표준에 적합성을 보장하기 위해 검사 혹은 테스트가 요구됩니다. 제품 인증 신청인은 요구되는 시험을 수행할 능력을 지닌 승인된 적절한 시험실을 선택할 수 있도록 하는 것이 저희 SAI 글로벌의 방침입니다. 본 안내지침의 목적은 제품 시험 계약은 제품 인증 신청자와 시험실간 체결하도록 하는 것을 보장하고, 제품 샘플 선정과 시험은 SAI Global 제품 인증 프로그램의 요구사항을 만족하는 방식으로 수행되도록 보장하는 것입니다.</p> <p>제품 시험이 본문서에 따라 수행되지 않을 경우 이들 시험 결과는 SAI 글로벌이 인증 목적으로 수락할 수 없습니다</p>
--------------------------------------------------------------------------------------------------------------------------------------------------------------------------------------------------------------------------------------------------------------------------------------------------------------------------------------------------------------------------------------------------------------------------------------------------------------------------------------------------------------------------------------------------------------------------------------------------------------------------------------------------------------------------------------------------------------------------------------------------------------------------------	----------------------------------------------------------------------------------------------------------------------------------------------------------------------------------------------------------------------------------------------------------------------------------------------------------------------------------------------------------------------------



NOTES	참고
<ol style="list-style-type: none"> 1. Pre existing test reports must be recent, and must be able to be clearly demonstrated to apply to product from the applicant's production line. This is usually done by connecting them with a specific production batch. 2. "Recent" means different things in different contexts. Please consult SAI Global for what it means for your product and the certification you want. 3. Please note that the process starts with an application. SAI Global can not do work before receiving an application unless this work is separately paid for. This would be additional to any application fee. 4. Reports, to be acceptable, must come from laboratories with appropriate external accreditation by a full member of ILAC (e.g. NATA, IANZ), or laboratories recognised by SAI Global in accordance with their procedures. 5. Some tests are suitable for witnessing. In that case, the applicant and the laboratory are the same. In these cases, the SAI Global witnessing officer may endorse the report. 6. Reports must demonstrate conformance to the requirements of the nominated Standard for which certification is sought (or test methods referenced by the Standard for which certification is sought). Conformance to other requirements is not relevant. 7. Testing must not commence until the test program has been finalised. 8. The test laboratory will usually be paid directly by the applicant. However, SAI Global must receive the reports directly from the laboratory 	<ol style="list-style-type: none"> 1.이전 기존 테스트 성적서는 최신본 이어야 하며,신청인의 생산 라인으로부터 제품에 적용하도록 명확하게 입증될 수 있어야 합니다.이것은 통상 특정 생산 배치와 그것을 연결 함으로서 이행됩니다 2. "최신본 시험 성적서"란 다른 문맥에서 여러 가지를 의미합니다. 귀사에서 희망하는 제품과 인증에 대한 것으로 SAI Global과 의논바랍니다 3.이들 제품 인증 프로세스는 신청서 제출과 더불어 시작함을 유의해 주시길 바랍니다. SAI 글로벌은 이들 업무에 대해 별도로 관련 비용이 지불되지 않는 경우, 신청서를 접수하기 이전에는 관련업무를 진행할 수 없습니다. 이것은 모든 신청비 추가 될 수 있습니다. 4. 수용 가능한 시험 성적서는 절차에 따라 SAI Global이 인정한 시험실이나 혹은 ILAC (예: NATA, IANZ)의 정회원에 의한 적절한 외부 인정을 받은 시험실에서 발행된 것이어야 합니다 5.일부 테스트는 입회하는데 적절해야 합니다. 이 경우 제품 인증 신청과 실험실 모두 동일합니다. 이러한 경우 SAI 글로벌 입회 검사원은 해당 시험성적서를 인증할 수 있습니다. 6.시험성적서는 인증을 받고져 하는 지정된 규격의 요구사항과 해당규격에 인용된 시험 방법에 적합성을 입증해야 합니다.타 규격의 요구사항에 대한 적합성은 관련되지 않습니다 7.테스트 프로그램이 완료될 때 까지, 제품시험을 시작해서는 않습니다 8.제품 시험 실험실은 일반적으로 제품 신청자가 시험비용을 직접 지불해야 합니다.그러나 SAI 글로벌은 해당 시험실로부터 직접 시험성적서를 접수할 수 있도록 되어야 합니다